



- 3. Obergeschoss -

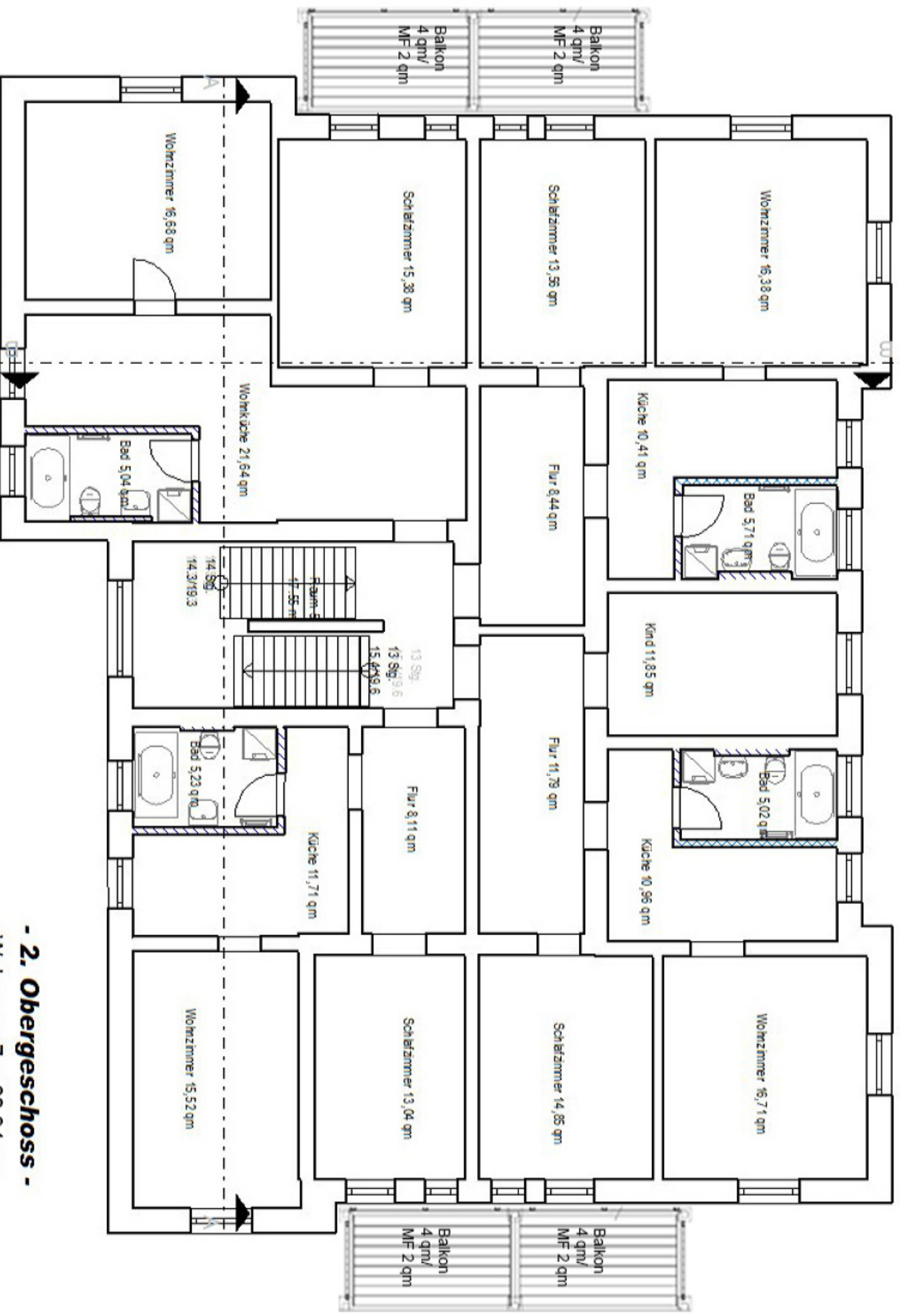
Wohnung 11 = 63,96 qm

Wohnung 12 = 58,61 qm

Wohnung 13 = 74,00 qm

Wohnung 14 = 58,07 qm

3. OG = 254,64 qm Mietfläche



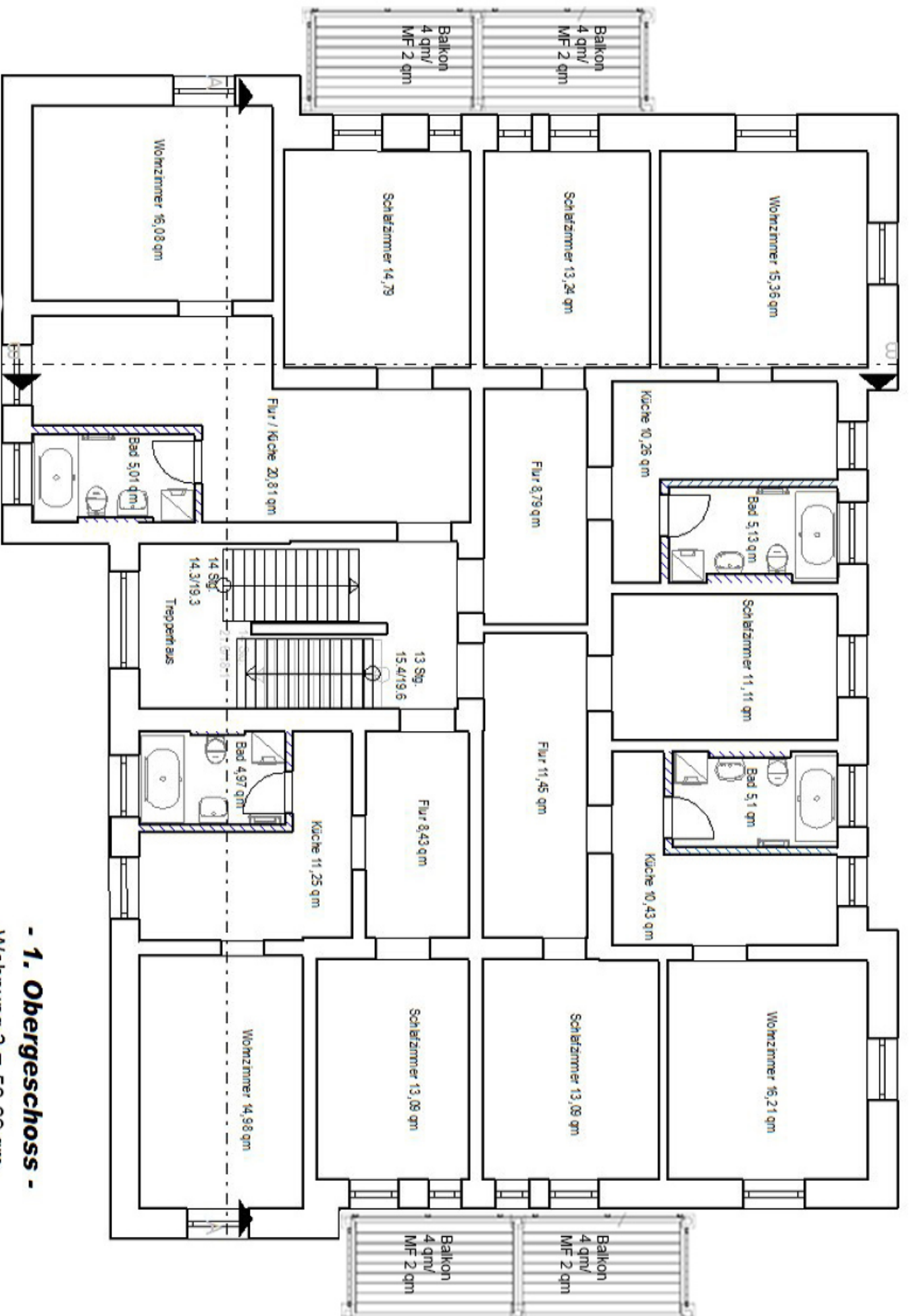
- 2. Obergeschoss -

Wohnung 7 = 60,94 qm

Wohnung 8 = 56,50 qm

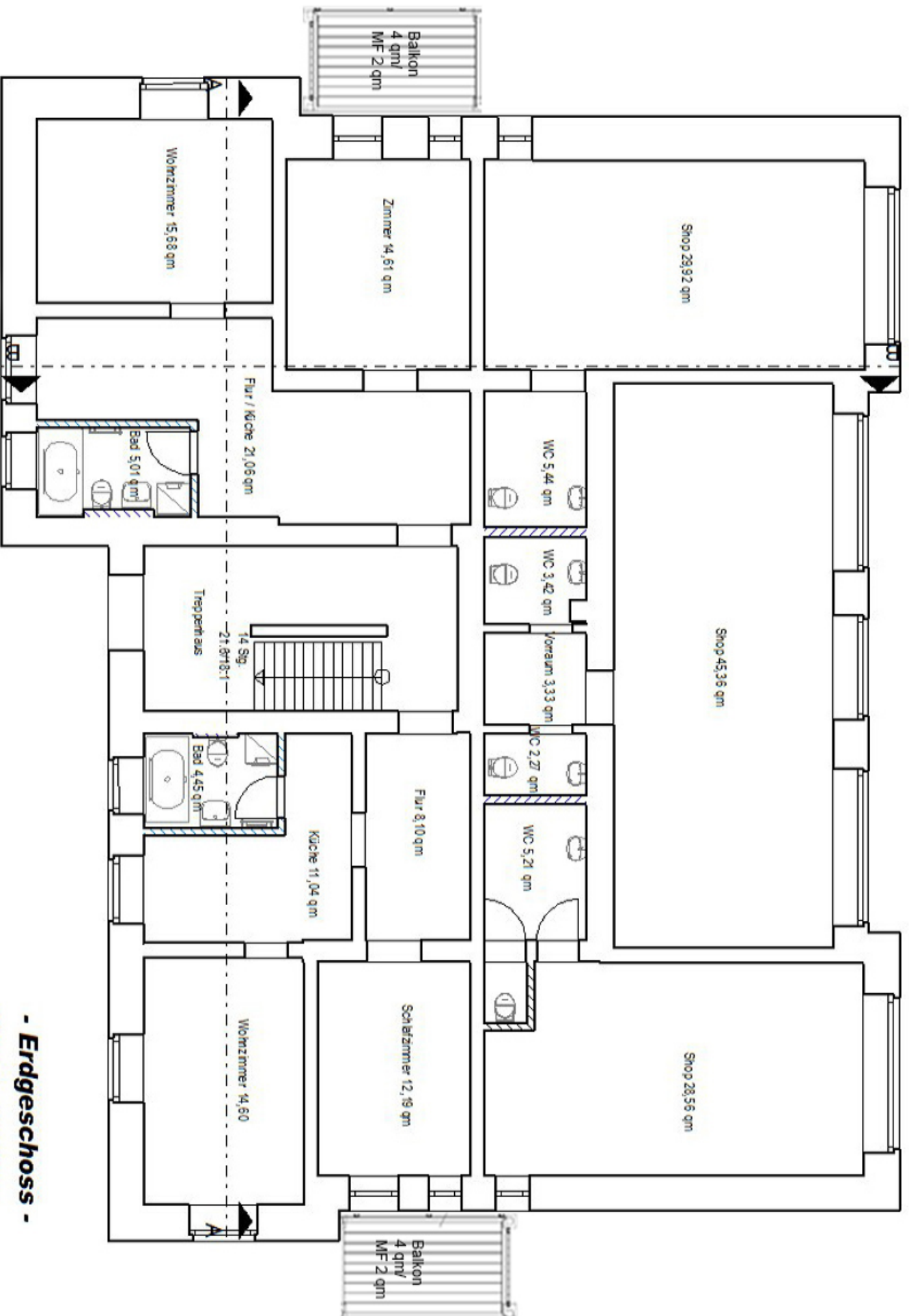
Wohnung 9 = 73,18 qm

Wohnung 10 = 55,61 qm



- 1. Obergeschoss -

- Wohnung 3 = 58,69 qm
- Wohnung 4 = 54,78 qm
- Wohnung 5 = 69,39 qm
- Wohnung 6 = 55,53 qm



- Erdgeschoss -

- Shop 1 = 35,36 qm
- Shop 2 = 54,38 qm
- Shop 3 = 34,77 qm
- Wohnung 1 = 58,25 qm
- Wohnung 2 = 52,38 qm